

ONIKUMA

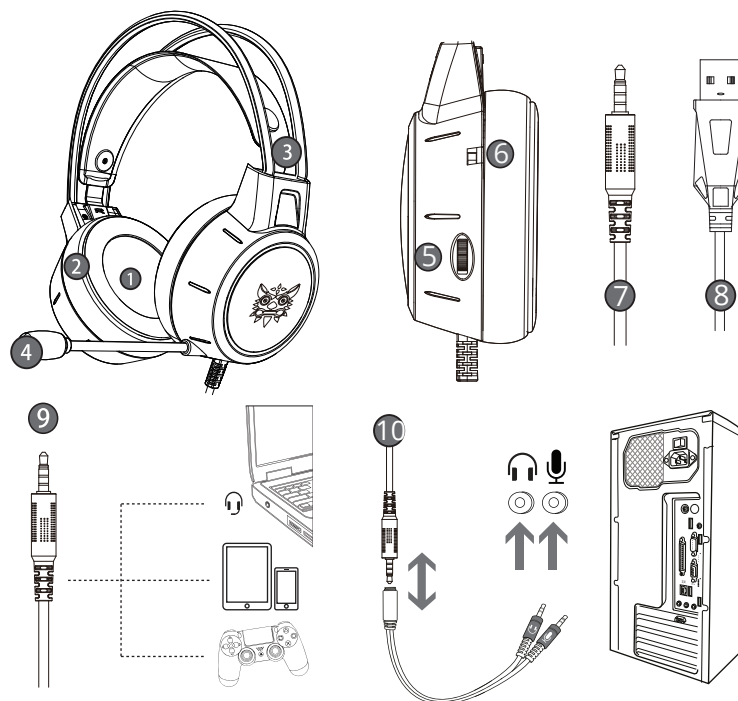
X15 HIGH
PRO PERFORMANCE
PROFESSIONAL GAMING HEADSET

Herní sluchátka ONIKUMA X15Pro

Uživatelská příručka



Popis produktu



1. Vysoce kvalitní zvukový zážitek
2. Náušníky, které se přizpůsobí uchu, odolnost proti opotřebení a pohodlí při nošení
3. Lehká konstrukce, samonastavitelná konstrukce náhlavního pásku
4. Mikrofon s vysokou citlivostí pro přesnější, jasnější a plynulejší hlasový projev
5. Tlačítko pro ovládání hlasitosti
6. Tlačítko zapnutí/vypnutí mikrofону
7. 3,5mm mezinárodní standardní rozhraní (CTIA)
8. Rozhraní USB pro napájení LED diod
9. Používá se pro rozhraní s jedním otvorem
10. Adaptér

Specifikace

Velikost reproduktoru: 50 mm
Impedance: $15\Omega \pm 15\%$
Citlivost: $102 \pm 3\text{dB}$
Frekvenční rozsah: 20Hz-20KHz
Mikrofon: 6x5 mm
Citlivost mikrofону: 6x5 mm: $-38 \pm 3\text{dB}$
Impedance mikrofону: $\leq 2,2\text{K } \Omega$
Směrovost: všesměrová
Délka kabelu: $2,2 \pm 0,15\text{ m}$
Provozní napětí LED: $\text{DC}5\text{V} \pm 5\%$
Provozní proud $\leq 180\text{mA}$
Zásuvka pro sluchátka: USB + 3,5 mm

Rozsah použití

- Sluchátka jsou určena pro audio zařízení s jedním vstupem 3,5 mm, jako je notebook, tablet, počítač, mobilní telefon atd. Pomocí kabelu adaptéru s dvojitém 3,5 mm rozhraním můžete používat duální 3,5 mm vstup počítače.
- Kabel nebo koncovka mikrofону je na levé straně, takže jej noste na levém uchu.
- Při používání náhlavní soupravy v počítači se ujistěte, že je zapnutý přepínač mikrofону náhlavní soupravy; poté se ujistěte, že je zapnutý přepínač mikrofону počítače. Na hlavním panelu počítače najdete ikonu "reproduktor" a dvojitým kliknutím přejděte k ovládání hlasitosti v nastavení. Přejděte do nastavení hlasu v "Ovládacích panelech".
- Ujistěte se, že je tlačítko ovládání hlasitosti náhlavní soupravy nastaveno na minimální hlasitost a lze jej nastavit na odpovídající hlasitost.
- Podporuje 32bitové a 64bitové systémy Win7 / Win8 / Win8.1 / Win10/XP.

ČASTO Kladené DOTAZY

Při přehrávání hudby přes náhlavní soupravu je slyšet rušení.

Zástrčka náhlavní soupravy je typ jednokanálové zástrčky se čtyřmi kolíky. Mezinárodní standardní (CTIA) 3,5mm rozhraní má zapojení kolíků v pořadí: levý kanál - pravý kanál - zemnicí vodič - mikrofon. Toto připojení je na trhu nejoblíbenější a nejpoužívanější. Pokud jsou mezinárodní sluchátka připojena k rozhraní, které neodpovídá mezinárodnímu standardu, může dojít k jevu přehrávání pouze zvuku na pozadí. Pokud zvukové zařízení nevyhovuje mezinárodnímu standardu, může být vyžadován propojovací kabel (adaptér).

Při přehrávání hudby přes sluchátka je slyšet zvuk, ale hlasový hovor nefunguje.

A) Při používání náhlavní soupravy se ujistěte, že je zapnutý přepínač ovládání mikrofonu náhlavní soupravy a že mikrofon funguje správně.

B) Konektor sluchátek je čtyřkanálový typ zástrčky s kombinovanou zvukovou a hlasovou funkcí a je určen pro zařízení s jedním zvukovým otvorem. Ujistěte se, že vaše zařízení podporuje rozhraní pro kombinaci zvuku a hlasu;

C) Konektor pro sluchátka je čtyřkanálový typ zástrčky, zatímco vaše zařízení může mít tříkanálové rozhraní.

D) S adaptérovým kabelem rozhraní 3,5 mm můžete používat dvoukanálové rozhraní počítače (konektor pro sluchátka a mikrofon).

Při přehrávání hudby pomocí sluchátek dochází k šumu, nízké hlasitosti, nezřetelnému zvuku nebo jedna strana vydává zvuk a druhá ne.

A) Zkontrolujte, zda je zástrčka dobře zasunuta do rozhraní.

B) Zástrčka náhlavní soupravy je čtyřkanálová, zatímco vaše zařízení může mít tříkanálové rozhraní.

Při používání náhlavní soupravy není slyšet žádný zvuk.

A) Zkontrolujte, zda je zástrčka dobře zasunuta do rozhraní.

B) V blízkosti se nacházejí elektrická zařízení se silným magnetickým polem, odpojte je (např. mobilní telefon, ventilátor).

C) Zkontrolujte, zda je zapnuto zesílení mikrofonu počítače. Otevřete ovládací panel > zvuk > nahrávání > úroveň zesílení mikrofonu a nastavte režim zesílení mikrofonu.

Pozor:

- Upozornění: Poslouchejte hudbu při mírné hlasitosti, abyste předešli nepříznivým účinkům na sluch.
- Při řízení vozidla nebo jízdě na kole dbejte zvýšené opatrnosti, abyste neovlivnili bezpečnost.
- Specifikace výrobku se mohou změnit bez předchozího upozornění.
- Výrobek nerozebírejte.

Obsah

Sluchátka x1

Návod k použití x1

Ochrana životního prostředí



Elektronický odpad označený v souladu se směrnicí Evropské unie nesmí být ukládán společně s ostatním komunálním odpadem. Podléhá oddělenému sběru a recyklaci na určených místech. Tím, že zajistíte jeho správnou likvidaci, předejdete možným negativním důsledkům pro životní prostředí a lidské zdraví. Systém sběru použitého zařízení je v souladu s místními předpisy o ochraně životního prostředí pro likvidaci odpadu. Podrobné informace k tomuto tématu získáte na obecním úřadě, ve zpracovatelském závodě nebo v obchodě, kde byl výrobek zakoupen. Výrobek splňuje požadavky tzv. směrnic nového přístupu Evropské unie (EU) v oblasti bezpečnosti, zdraví a životního prostředí, které specifikují nebezpečí, jež by měla být zjištěna a odstraněna.



Tento dokument je překladem originálního návodu k použití vydaného výrobcem.

Výrobek musí pravidelně udržovat (čistit) sám uživatel nebo specializované servisní středisko na náklady uživatele. Pokud v návodu k obsluze nejsou uvedeny informace o nutné cyklické údržbě nebo servisních úkonech, je třeba pravidelně, nejméně jednou týdně, vyhodnocovat odchylku fyzického stavu výrobku od fyzicky nového výrobku. Pokud je zjištěna nebo nalezena jakákoli odchylka, musí být neprodleně provedena údržba (čištění) nebo servisní opatření. Nebude-li provedena řádná údržba (čištění) a nebude-li reagováno na zjištěný odlišný stav, může dojít k trvalému poškození výrobku. Garant neodpovídá za škody vzniklé v důsledku nedbalosti.

Záruka

Při změnách a/nebo modifikacích výrobku zanikne záruka. Při nesprávném používání tohoto výrobku výrobce nenese odpovědnost za vzniklé škody.

Likvidace

- Likvidaci tohoto produktu provádějte v příslušné sběrně. Nevyhazujte tento výrobek s komunálním odpadem.
- Pro více informací se obraťte na prodejce nebo místní orgány odpovědné za nakládání s odpady.

Dokumentace

Tento produkt byl vyroben a je dodáván v souladu se všemi příslušnými nařízeními a směrnicemi platnými ve všech členských státech Evropské Unie. Splňuje také veškeré relevantní specifikace a předpisy v zemi prodeje. Oficiální dokumentaci lze získat na vyžádání. Oficiální dokumentace zahrnuje také (avšak nejenom) Prohlášení o shodě, Bezpečnostní technické listy materiálu a správu o testování produktu.

Vyloučení zodpovědnosti

Design a specifikace výrobku mohou být změněny bez předchozího upozornění. Všechna loga a obchodní názvy jsou registrované obchodní značky příslušných vlastníků a jsou chráněny zákonem.