



H2232d Návod k obsluze

# **CREATE FOR GAME**

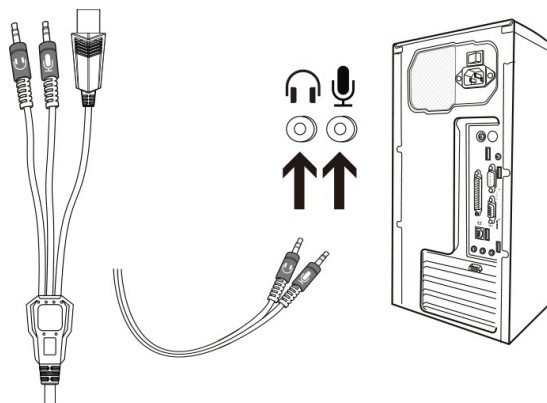
## H2232d Návod k obsluze



Specifikace sluchátek  
Průměr reproduktoru: 50 mm  
Impedance:  $21 \pm 15\% \Omega$   
Citlivost:  $109 \text{ dB} \pm 3 \text{ dB}$   
Frekvence: 20Hz až 20KHz  
Průměr mikrofonu:  $4,0 * 1,5 \text{ mm}$   
Délka kabelu: 2,2 m  
Zástrčka: 3,5 mm + USB

#### Přehled výrobků

Nízká hmotnost, ostrý design a měkká povrchová úprava sluchátek zaručují pohodlí při dlouhodobém používání.



Doporučujeme připojit audiokabel ke vstupům na zadní straně počítače, jak je znázorněno na obrázku. Přední zvukové vstupy mohou způsobovat problémy se zvukem kvůli nastavení základní desky.

#### Pozor

1. Nepoužívejte sluchátka příliš často při maximální hlasitosti, aby nedošlo k poškození sluchu uživatele.
2. Při jízdě autem nebo na kole je používejte s rozumem. Dbejte na to, aby vaše sluchátka nepředstavovala nebezpečí.
3. Přístroj sami nerozebírejte ani neupravujte.

# Havit

■

WWW.HAVIT.HK

## Ochrana životního prostředí



Elektronický odpad označený v souladu se směrnicí Evropské unie se nesmí míchat s ostatním komunálním odpadem. Musí se sbírat odděleně a recyklovat na určených sběrných místech. Správnou likvidací předejdete možným negativním důsledkům pro životní prostředí a lidské zdraví. Systém sběru použitého zařízení je v souladu s místními předpisy o ochraně životního prostředí pro jeho likvidaci. Podrobnější informace získáte na obecním úřadě, v čisticí stanici nebo v obchodě, kde jste výrobek zakoupili. Výrobek splňuje požadavky tzv. směrnic nového přístupu Evropské unie (EU) týkající se bezpečnosti používání, ochrany zdraví a ochrany životního prostředí, které stanoví, jaká nebezpečí je třeba zjistiť a odstranit.



Tento dokument je překladem původní uživatelské příručky vytvořené výrobcem.

Výrobek musí pravidelně udržovat (čistit) sám uživatel nebo specializované servisní středisko na náklady uživatele. Pokud v návodu k obsluze nejsou uvedeny informace o nutné cyklické údržbě nebo servisních úkonech, je třeba pravidelně, nejméně jednou týdně, vyhodnocovat odchylku fyzického stavu výrobku od fyzicky nového výrobku. Pokud je zjištěna nebo nalezena jakákoli odchylka, musí být neprodleně provedena údržba (čištění) nebo servisní opatření. Neprovedení řádné údržby (čištění) a nereagování na zjištěný stav nesouladu může vést k trvalému poškození výrobku. Ručitel neodpovídá za škody vzniklé v důsledku nedbalosti.

## **Záruka**

Při změnách a/nebo modifikacích výrobku zanikne záruka. Při nesprávném používání tohoto výrobku výrobce nenese odpovědnost za vzniklé škody.

## **Likvidace**

- Likvidaci tohoto produktu provádějte v příslušné sběrně. Nevyhazujte tento výrobek s komunálním odpadem.
- Pro více informací se obraťte na prodejce nebo místní orgány odpovědné za nakládání s odpady.

## **Dokumentace**

Tento produkt byl vyroben a je dodáván v souladu se všemi příslušnými nařízeními a směrnici platnými ve všech členských státech Evropské Unie. Splňuje také veškeré relevantní specifikace a předpisy v zemi prodeje. Oficiální dokumentaci lze získat na vyžádání. Oficiální dokumentace zahrnuje také (avšak nejenom) Prohlášení o shodě, Bezpečnostní technické listy materiálu a správu o testování produktu.

## **Vyloučení zodpovědnosti**

Design a specifikace výrobku mohou být změněny bez předchozího upozornění. Všechna loga a obchodní názvy jsou registrované obchodní značky příslušných vlastníků a jsou chráněny zákonem.